



ОТКРЫТОЕ АКЦИОНЕРНОЕ ОБЩЕСТВО
"ОРЕЛПРОЕКТ"

Член ассоциации "Саморегулируемая организация Гильдия
архитекторов и проектировщиков" (ГАП СРО) ИНН 7710477231

Заказчик - ООО "ОДСК-КОНСТРАКШН"

Комплекс из 3-х многоквартирных домов на земельном участке №22
по ул. Черепичная в г. Орле.
3-й этап строительства -многоквартирный дом корпус 3 (поз.4)

РАБОЧАЯ ДОКУМЕНТАЦИЯ

Цветовое решение фасадов

22-22-АР.1

Главный инженер проекта

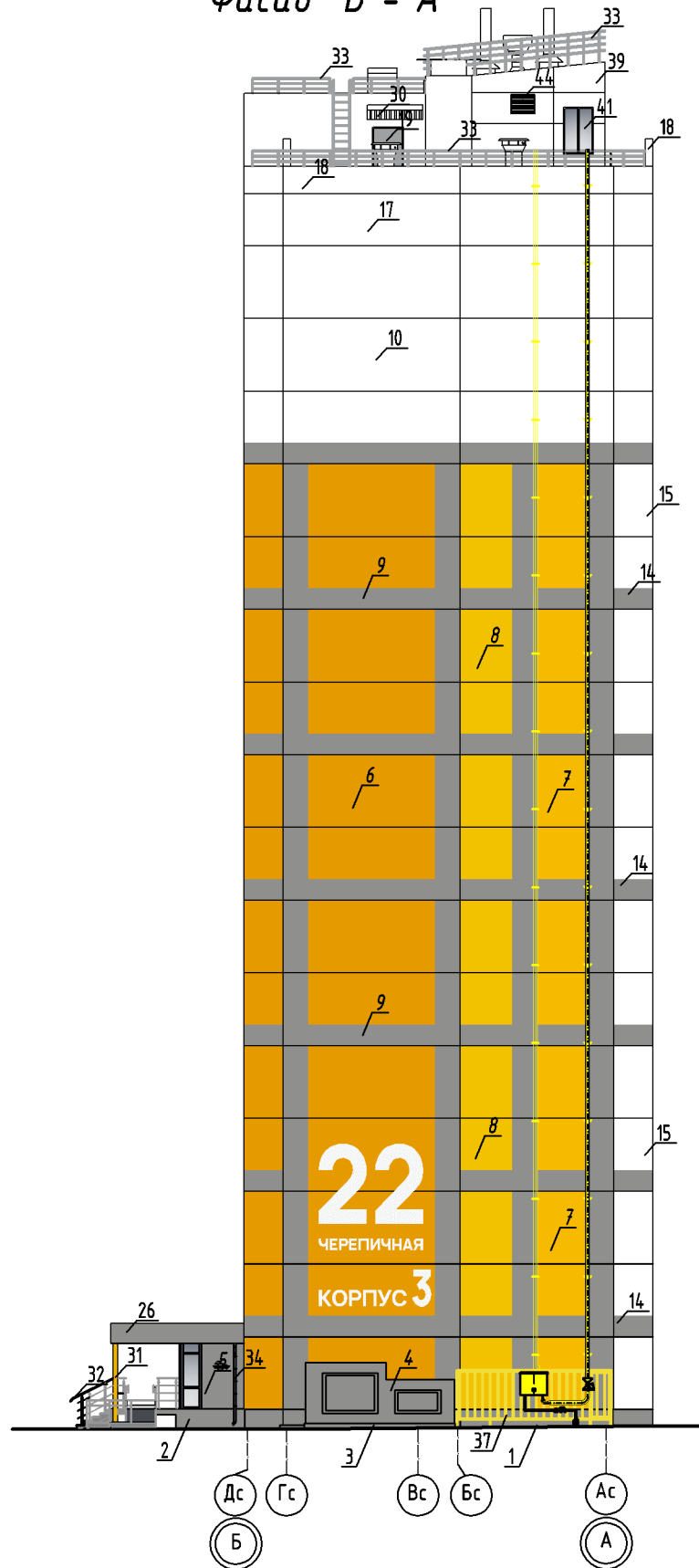
С.Н. Поздняков

Изм.	Ндок	Подпись	Дата

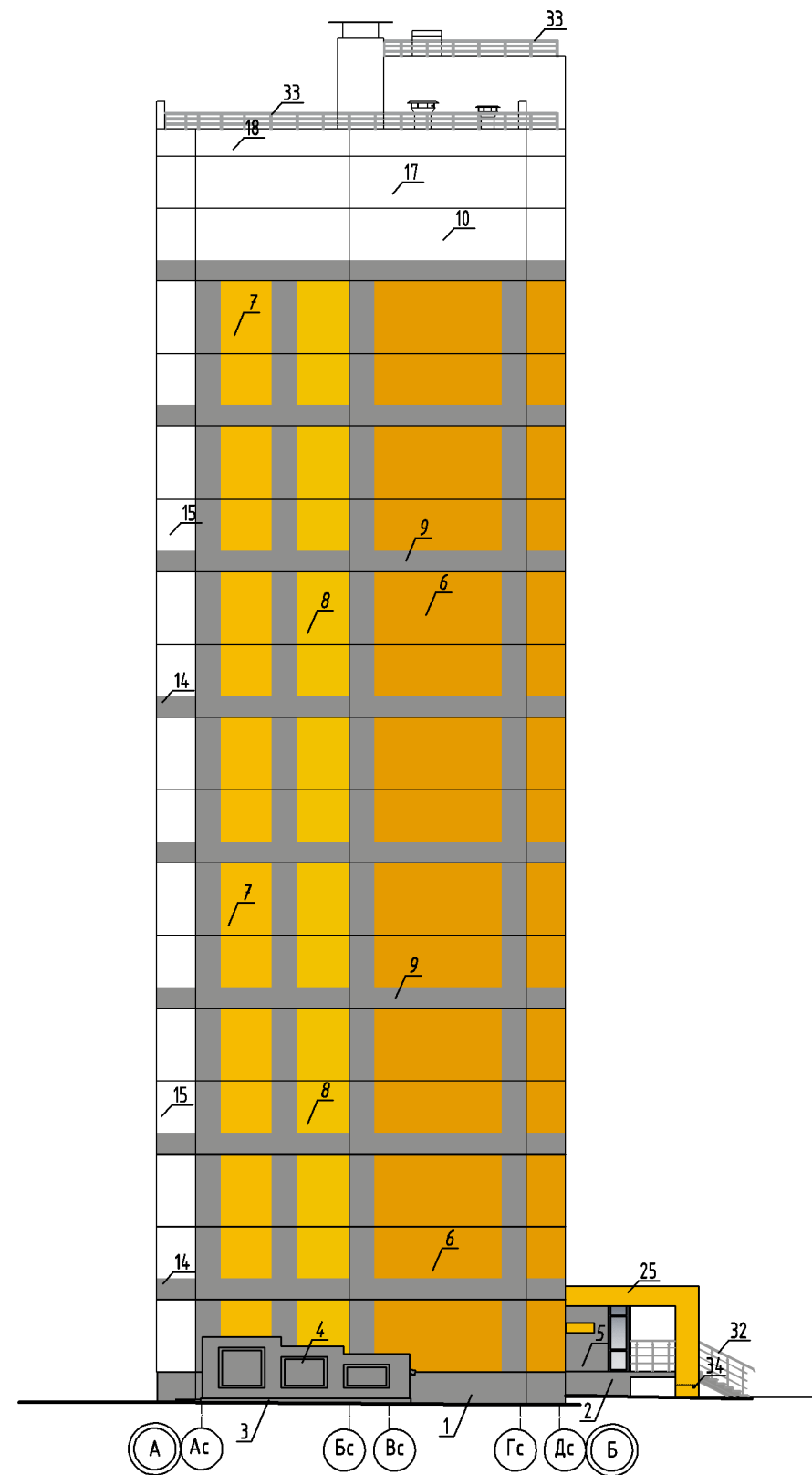
2023

© ОАО "Орелпроект" ИНН 5752031396

Фасад Б - А



Фасад А - Б



Взамен инв. N
Подпись и дата
Инв. N подл.

1. Данный лист читать совместно с листами 1,2,4,5.

						22-22-АР.1			
						Комплекс из 3-х многоквартирных домов на земельном участке №22 по ул. Черепичная в г. Орле.			
						3-й этап строительства - многоквартирный дом корпус 3 (поз.4)			
Изм.	Кол.уч.	Лист	№док.	Подпись	Дата	Многоквартирный жилой дом	Стадия	Лист	Листов
Разработал	Титов				02.23		Р	3	
Проверил	Жаворонкова				02.23				
Рук.гр.	Жаворонкова				02.23				
ГАП	Сенчук				02.23				
Н.контр.	Жаворонкова				02.23	Фасад А - В. Фасад В - А		ОАО "ОРЕЛПРОЕКТ"	

Ведомость отделки фасадов (начало)

№ п/п	Фасад	Элементы	Отделка	Колер		Примечание
				№	Цвет	
			Панельные блок-секции			
1	1-4, 4-1, А-Б, Б-А	Цоколь здания	Окраска акриловыми красками			257,7 м ²
2		Цоколь входа в жилье	Окраска акриловыми красками	RAL Design 000 60 00		23,4 м ²
3		Цоколь входа в технический этаж	Штукатурка по сетке, грунтовка, окраска акриловыми красками			3,5 м ²
4		Стены входа в технический этаж	Окраска акриловыми красками	RAL Design 000 60 00		36,1 м ²
5		Стены входов в подъезды	Штукатурка, окраска акриловыми красками	RAL Design 000 60 00		27,8 м ²
6		Стеновые панели 1..16-го этажей, стеновые панели лестничной клетки	Окраска акриловыми красками	RAL Design 080 70 88		938,1 м ²
7				RAL Design 080 80 90		1081,3 м ²
8				RAL Design 090 80 90		621,9 м ²
9				RAL Design 000 60 00		1819,7 м ²
10				RAL Design 000 90 00		1085,2 м ²
11		Боковые стены лоджий	Окраска акриловыми красками	RAL Design 080 70 88		14,4 м ²
12				RAL Design 080 80 90		37,2 м ²
13				RAL Design 090 80 90		82,0 м ²
14				RAL Design 000 60 00		18,0 м ²
15				RAL Design 000 90 00		911,3 м ²
16		Экраны лоджий	Окраска акриловыми красками	RAL Design 080 70 88		75,6 м ²
17		Панели технического чердака, машинного помещения	Окраска акриловыми красками	RAL Design 000 90 00		531,74 м ²
18		Парапетные панели	Окраска акриловыми красками	RAL Design 000 90 00		249,25 м ²
19		Дверные блоки выхода на кровлю	Окраска в заводских условиях	RAL Classic 7004		
20		Оконные, дверные (балконные) блоки квартир	Изделие из ПВХ	Белый		
21		Свето-прозрачные конструкции, остекление лоджий	Изделие из ПВХ	Белый		
22		Нижние участки свето-прозрачных конструкций	Тонированное цветное стекло	Silver Grey 32		
23		Дверные блоки входов в мусорокамеры, техподполье, в электрощитовую	Окраска эмалью в заводских условиях	RAL Classic 7004		
24		Свето-прозрачные конструкции входов в жилье	Изделие из ПВХ	RAL Classic 7024		
25		Облицовка фриза навеса и декоративного вертикального элемента	Фасадные панели из фиброцемента "КраспанФиброцементКолор" (или аналог)	RAL Design 080 80 90		
26				RAL Design 000 60 00		
27		Низ козырьков входов	Профилированные листы С-8 с полимерным покрытием ЗАО "Центр кровли" г.Орел (см. прим. п.14); Декоративные фасадные панели "КраспанМеталлКолор" (или аналог)	RAL Classic 9003		
28				RAL Classic 9003		
29		Козырьки входов в электрощитовые, в мусорокамеры	Фасадные панели из фиброцемента "КраспанФиброцементКолор" (или аналог)	RAL Design 080 80 90		
29.1		Кровля козырька мусорокамеры	Оцинкованная кровельная сталь Лист б=0,6 с полимерным покрытием	RAL Classic 7024		
30		Козырьки выходов на кровлю	Профилированные листы СН-20 с полимерным покрытием (см. прим. п.14)	RAL Classic 9003		
31		Металлические стойки входов в жилье, в электрощитовую	Окраска грунт- эмалью Masscoat 155 (или аналог) за 2 раза	RAL Classic 1023		
32		Ограждения входов и пандусов в жилье	Окраска грунт- эмалью Masscoat 155 (или аналог) за 2 раза	RAL Classic 7024		
33		Ограждения на кровле, пожарные лестницы	Окраска эмалью ПФ-115 ГОСТ 6465-76 за 2 раза по грунту ГФ-021 ГОСТ 25129-82	RAL Classic 7004		
34		Элементы водосточной системы входов	Оцинкованная водосточная система с полимерным покрытием	RAL Classic 7024		
35	Вентиляционные решетки и люки цоколя	Окраска эмалью ПФ-115 ГОСТ 6465-76 за 2 раза по грунту ГФ-021 ГОСТ 25129-82	RAL Classic 7004			

Ведомость отделки фасадов (окончание)

№ п/п	Фасад	Элементы	Отделка	Колер	
				№	Цвет
36	1-4, 4-1, А-Б, Б-А	Покрытие парапетов	Оцинкованная сталь (см. прим. п.14)	-	-
36.1		Покрытие парапетов входа в технический этаж	Оцинкованная сталь с полимерным покрытием (см. прим. п.14)	RAL Classic 7024	
37		ГРПШ	Окраска эмалью ПФ-115	RAL Classic 1018	
38		Кровля козырьков входов в технический этаж	Гибкая битумная черепица SHINGLAS	Серый	
			Котельная		
39		Стены котельной	Панели "Белпанель"	RAL Classic 9003	
40		Кровля котельной	Панели "Белпанель"	RAL Classic 7005	
41		Оконные блоки крышной котельной	Изделия из ПВХ	Белый	
42		Кровля козырька входов	Профилированные листы СН-20 с полимерным покрытием (см. прим. п.14)	RAL Classic 9003	
43		Дверные блоки входов в котельную	Окраска эмалью в заводских условиях	RAL Classic 9003	
44	Вентиляционные решетки котельной	Окраска эмалью в заводских условиях	RAL Classic 9003		

- Данный лист читать совместно с листами 1,2,3.
- Номера колеров окраски фасадов приняты по колеровочной системе "RAL Design".
- Перед окраской фасадными красками поверхность огрунтовать грунтовкой универсальной глубокого проникновения PROF BASE.
- Номера колеров металлических элементов приняты по системе "RAL Classic".
- Эмаль для окраски металлических элементов ПФ115 ГОСТ 6465-76.
- Окраску эмалью производить за два раза по грунту ГФ-021 ГОСТ 25129-82.
- Перед выполнением окраски произвести подготовку, грунтовку поверхности под соответствующий тип краски.
- Штукатурку кирпичных участков стен выполнять улучшенного качества цементно-песчаным раствором М75, F50.
- Вентрешетки в экранах лоджий заводского изготовления белого цвета.
- Отливы под окнами - сталь с полимерным покрытием RAL Classic 9003.
- Поверхности внутри лоджий (S=3502,8 м²) - боковые стены, основные стены и экраны окрасить: для отделки "Стандарт" - акриловой фасадной краской белого цвета за 2 раза по грунтовке универсальной глубокого проникновения PROF BASE; для отделки "Комфорт" - окраска акриловой фасадной краской белого цвета за 2 раза по грунтовке под краску, по цементной фасадной шпаклевке за 3 раза по грунтовке глубокого проникновения.
- Металлические ограждения панорамного остекления лоджий окрасить эмалью ПФ-115 ГОСТ 6465-76 RAL Classic 9003 за 2 раза по грунту ГФ-021 ГОСТ 25129-82.
- Нижние участки витражей выполнить из цветного рефлективного стекла "GUARDIAN HD COLOURS"(или аналог).
- Конструкцию покрытия входов в подъезды секций см. альбом "Входы" 22-22-1-АС.3.
- Все материалы должны иметь сертификат соответствия требованиям документов нормативно-технического регулирования РФ.
- Окраску производить после согласования выкрасок на фасаде с главным архитектором проекта.
- Указания по окраске всех металлических изделий см. альбом "Входы" 22-22-1-АС.3 лист 4.
- Цвет решетчатого настила для пандуса RAL Classic 7024

						22-22-AP.1		
						Комплекс из 3-х многоквартирных домов на земельном участке №22 по ул. Черепичная в г. Орле.		
						3-й этап строительства -многоквартирный дом корпус 3 (поз.4)		
Изм.	Кол.уч.	Лист	№док.	Подпись	Дата	Стадия	Лист	Листов
Разработал	Титов				02.23	Многоквартирный жилой дом	Р	4
Проверил	Жаворонкова				02.23			
Рук.гр.	Жаворонкова				02.23			
ГАП	Сенчук				02.23			
Н.контр.	Жаворонкова				02.23	Цветовое решение фасадов Ведомость отделки фасадов	ОАО "ОРЕЛПРОЕКТ"	

Взамен инв. N
Подпись и дата
Инв. N подл.

Инв.№ подл.	
Подпись и дата	
Взам. инв. №	



1. Шрифт отпуска адреса "Мангоре Bold", цвет белый.
2. Шрифт цифры "Мангоре Extra Bold", цвет белый.

						22-22-AP.1			
						Комплекс из 3-х многоквартирных домов на земельном участке №22 по ул. Черепичная в г. Орле.			
						3-й этап строительства -многоквартирный дом корпус 3 (поз.4)			
Изм.	Кол.уч.	Лист	№док.	Подпись	Дата	Многоквартирный жилой дом	Стадия	Лист	Листов
Разраб.	Титов				02.23		Р	5	
Проверил	Жаворонкова				02.23				
Рцк.гр.	Жаворонкова				02.23				
ГАП	Сенчук				02.23				
Н.контр.	Жаворонкова				02.23	Адресная таблица	ОАО "ОРЕЛПРОЕКТ"		